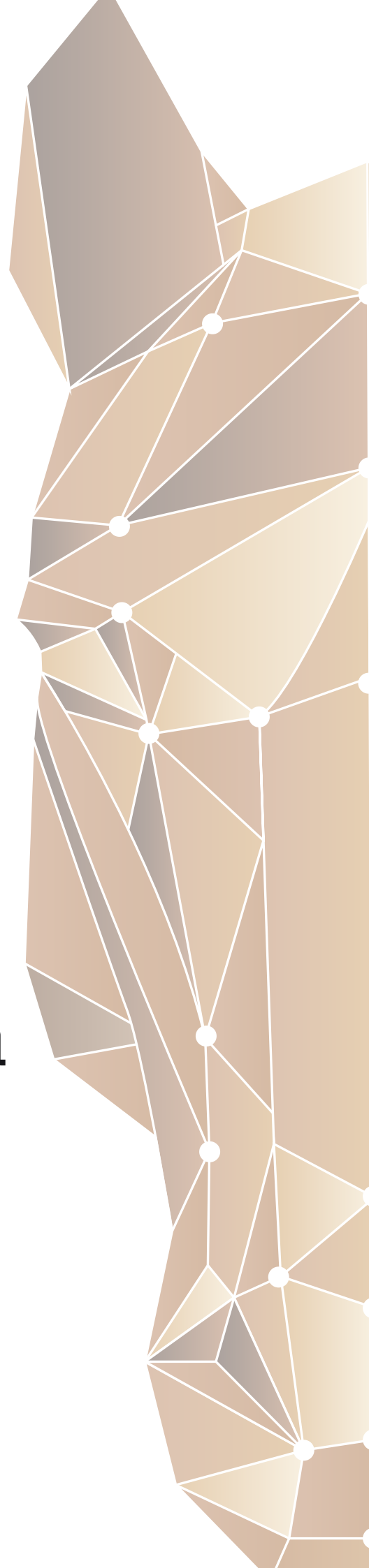


White Paper

Remothea

HORSE DIVISION

Italiano





INTRODUZIONE

Se solo fossi stato li...

Quante volte ci siamo posti questa domanda, quante volte ci siamo domandati cosa avremmo potuto fare se solo avessimo saputo.

Nei soli Stati Uniti ci sono oltre 7 milioni di cavalli, ogni anno circa 700.000 sono soggetti a coliche e oltre 350.000 non superano i 6 mesi successivi all'intervento veterinario. Che il nostro fiero amico venga visto come un investimento o come un membro della famiglia è poco importante, la cosa realmente importante è che le coliche intestinali sono una piaga che attanaglia oltre 30 milioni di proprietari di cavalli nel mondo.

Cosa possiamo fare davvero ?

Se potessimo avere occhi aperti ogni momento del giorno e della notte e se avessimo le competenze per saper riconoscere quei segni inequivocabili di dolore che il cavallo manifesta. Se avessimo un team di persone esperte e qualificate che, con uno staff di veterinari fossero sempre pronti a correre in caso di bisogno, probabilmente riusciremo a salvargli la vita.

La possibilità è oggi una certezza, vi presentiamo con orgoglio REMOTHEA.

Abbiamo creato, con un team altamente specializzato composto da veterinari, bioingegneri, programmatori e molti altri, una piattaforma che utilizza un algoritmo di intelligenza artificiale che ha imparato a riconoscere i principali segni del dolore del cavallo.



Ebbene sì, il cavallo manifesta in maniera molto chiara i suoi disagi e, in particolar modo, comunica il dolore da colica con gesti definiti e scientificamente identificati. Durante una colica il cavallo, raspa, si guarda i fianchi, a volte scalcia, appare agitato e suda, si sdraia ripetutamente e si rotola, assume la posizione della minzione o della defecazione senza però riuscirci.

Quando la nostra AI identifica anche uno di questi segnali si posiziona in allerta massima, avvisa il proprietario e la nostra centrale operativa che inizia ad osservare il cavallo con la telecamera diretta

Remothea assumerà in brevissimo tempo una posizione di leader assoluto nel campo del monitoraggio della salute equina.

QUADRO GENERALE



Le coliche equine

Il vasto e complicato argomento della sindrome colica del cavallo va affrontato definendo innanzitutto che la colica è una manifestazione acuta di un dolore in sede addominale di origine intestinale.

Il dolore colico rispecchia un'alterazione nella funzionalità dell'intestino. I casi di colica aumentano statisticamente nei periodi di cambio di stagione, in particolar modo in primavera.

La causa è da ricercarsi in molteplici fattori che, in generale contribuiscono all'importanza di questo stato patologico e alla sua drammaticità generando un reale pericolo per la vita del soggetto.

Basti pensare che, dopo la vecchiaia, la sindrome colica è la principale causa di morte per i cavalli.

In caso di colica grave il cavallo picchia forte i piedi a terra, scalcia violentemente, si butta letteralmente a terra, si rotola. La sudorazione e la dilatazione delle narici sono estremamente evidenti.

Nel corso dell'attacco dolorifico si manifesta un aumento della frequenza respiratoria e cardiaca, la cui intensità è proporzionale al dolore, questo non è però sempre correlato alla gravità clinica ma al livello di percezione dell'animale, comunque necessita di un monitoraggio immediato e costante.

La colica causa degli spasmi intestinali diffusi, tali da provocare la costrizione dello sfintere della vescica, ragion per cui il cavallo tenta di urinare senza esito.



Possiamo classificare le coliche come:

- **spastica o spasmodica:** frequente nei cavalli giovani e nervosi è caratterizzata da un aumento della peristalsi con violente contrazioni spastiche dell'intestino, molto dolorosa e con picchi di dolore acuto;
- **gassosa:** caratterizzata da iperfermentazione del materiale alimentare soprattutto nelle regioni del colon e del cieco; la conseguenza determina una eccessiva produzione di gas che distende le anse intestinali causando molto dolore.



da costipazione: caratterizzata da un accumulo di materiale alimentare nell'intestino, soprattutto nel colon e nel cieco, con conseguente difficoltà di evacuazione. Non risulta molto dolorosa e spesso è causata da una ridotta assunzione di acqua;

da torsione: molto grave e dolorosa, spesso letale, caratterizzata dalla torsione di un segmento intestinale lungo il suo asse longitudinale; necessita di una chirurgia immediata;

da invaginamento: molto grave, dolorosa e spesso letale, è caratterizzata dall'invaginamento di un segmento intestinale con quello immediatamente prominente, anch'essa necessita di chirurgia immediata;

tromboembolica: molto grave e spesso letale, causata dalla migrazione delle larve di parassiti intestinali attraverso i vasi mesenterici con conseguente trombosi degli stessi e necrosi del tratto intestinale interessato.

Come abbiamo visto, esistono molteplici tipologie di coliche, e purtroppo l'una può essere innescata dall'altra ed esserne la complicazione o la conseguenza. Non dobbiamo dimenticare che l'intestino continua a muoversi e spesso in modo spasmodico. Per tutti questi motivi non esiste un rimedio infallibile per le coliche, ma la chiave per evitare il peggio è la tempestività dell'intervento.



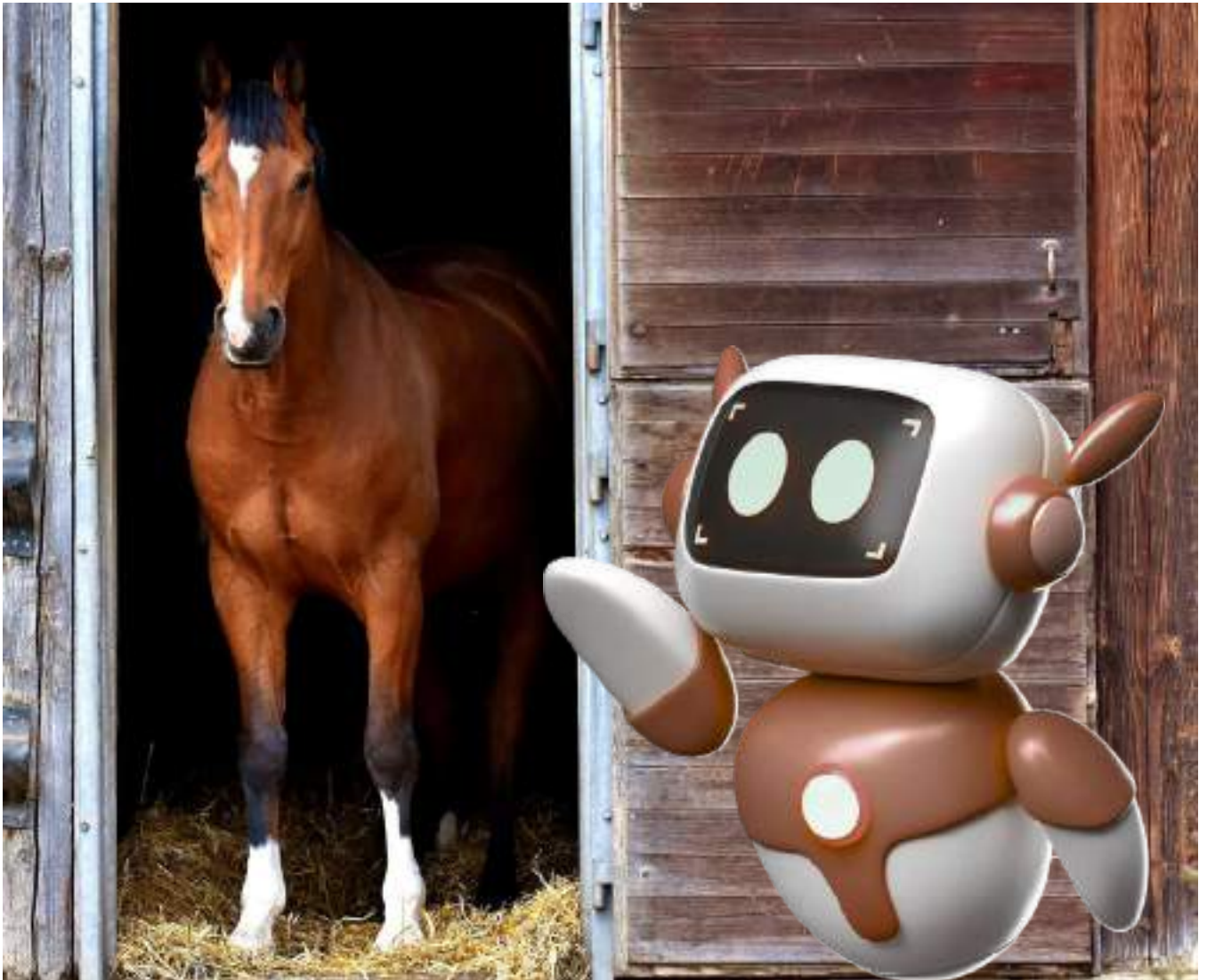
Remothea, scienza e tecnologia

Quando si ha a che fare con le vite che amiamo non si possono fare errori. Per questo abbiamo stilato un accurato protocollo operativo ed ogni passo è stato fatto con il supporto di veterinari e bioingegneri oltre ad informatici esperti in intelligenza artificiale.

Installiamo nei box, nei moduli di trasporto aereo, terrestre e navale, delle telecamere accuratamente selezionate con dei sensori di movimento collegate ad una centrale operativa h24. Quando il nostro algoritmo individua dei comportamenti “sospetti” nel cavallo monitorato è in grado di allertare immediatamente il proprietario e la nostra centrale operativa dove, il personale altamente formato provvede a monitorare direttamente il cavallo attivando la camera in real time.

Qualora la sospetta colica si rivelasse un pericolo concreto provvederemo a contattare il veterinario scelto dal proprietario del cavallo e, in caso di mancata risposta, i nostri veterinari affiliati per un intervento il più tempestivo possibile.

Le nostre videocamere funzionano anche con bassa luminosità e possono essere munite di un sistema VPN (virtual private network) collegato ad un server privato e riservato che garantisce la privacy assoluta durante tutte le fasi della videosorveglianza.



Algoritmo di proprietà

L'intelligenza artificiale che utilizza Remothea è un algoritmo di proprietà esclusiva con un training esclusivo e in costante aggiornamento. Abbiamo analizzato oltre 3 mesi di filmati effettuati con 6 videocamere in VPN e proseguiamo il training presso sanrossovet, un'eccellenza italiana presente da oltre 30 anni. Integrando ai filmati reali una accurata selezione di video creati dal nostro dipartimento di motion design che ha utilizzato oltre 5.000 punti per creare delle mappe geometriche, siamo riusciti a realizzare un sistema efficace.





Privacy e Blockchain

Remothea è un'azienda Web3 molto attenta alla sicurezza.

Anche se parliamo di cavalli e non di esseri umani noi consideriamo i dati acquisiti alla stessa stregua dei dati biometrici di un individuo, pertanto li proteggiamo con il famoso sistema di Blowfish 256 bit e li custodiamo su una blockchain privata che li rende immutabili ed al tempo stesso inviolabili.

La Blockchain scelta per la piattaforma Remothea è stata sviluppata su tecnologia Polygon e garantisce non solo sicurezza ma anche i massimi livelli di performance.

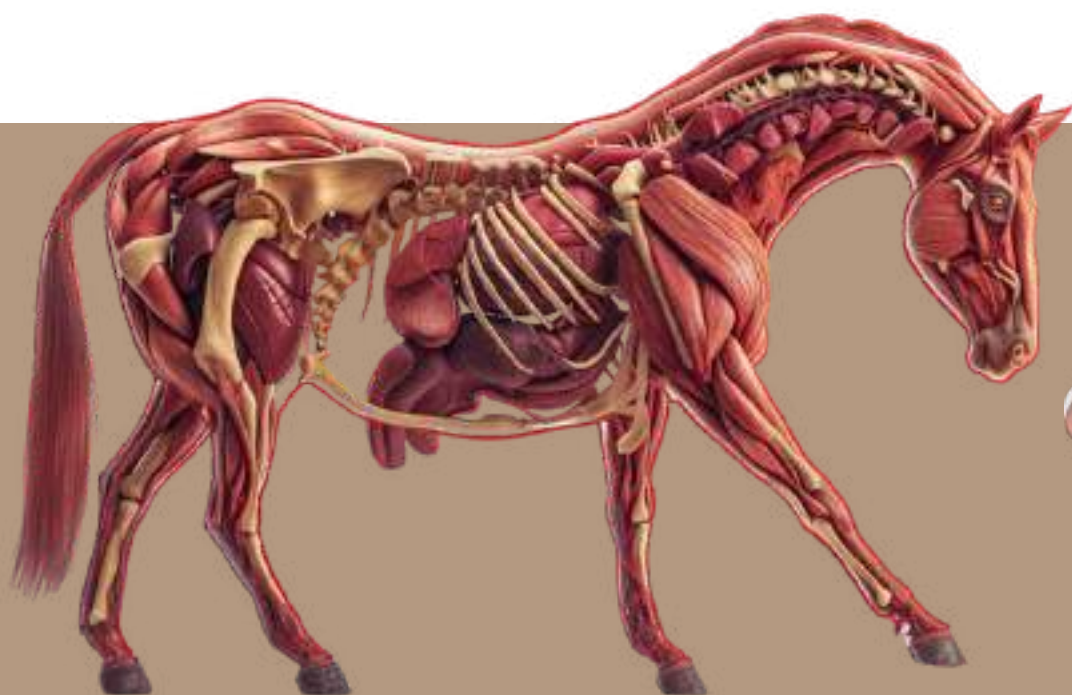
Potrai consultare i tuoi dati salvati in blockchain attraverso l'identificazione personale a 2 fattori per proteggere anche la sezione consultazione.

Accesso senza confini

La blockchain di Remothea è accessibile da qualsiasi luogo e da qualsiasi veterinario che il proprietario del cavallo abbia precedentemente autorizzato. L'accesso alla scheda video sanitaria del cavallo aiuta il veterinario, in caso di malessere del cavallo lontano da casa, ad avere un quadro più chiaro delle condizioni generali per agire con prontezza e competenza.

Siamo davvero simili

Degli oltre 400 muscoli scheletrici del cavallo, 17 sono posti nel muso. I cavalli utilizzano i muscoli sotto le narici, le labbra e gli occhi allo stesso modo in cui lo fanno gli esseri umani, per adattare le espressioni facciali alle situazioni.



L'intelligenza artificiale Remothea individua 7 manifestazioni principali che indicano il dolore da colica ma il training è costante e ogni nuova manifestazione viene osservata, studiata da personale umano e, se opportuno, aggiunta alla banca dati interna. Ogni dispositivo di monitoraggio installato contiene un algoritmo "figlio" che comunica con la centrale operativa e aggiorna l'AI "madre".

Stress psicologico e altre cause

Un tema che dovrebbe essere al centro dell'attenzione di appassionati ed operatori del settore è quello riferito al riconoscimento ed alla gestione di potenziali manifestazioni di stress del cavallo, sia esso soggetto agonistico, sia che si tratti di animale utilizzato per la scuola di equitazione di base.

Ma cosa si intende per stress?

Come per l'uomo, lo stress del cavallo è la naturale risposta reattiva ad una ipersollecitazione proveniente dall'ambiente circostante che bombarda con un eccesso di stimoli tali da mettere in allerta lo stato psicofisico basale dell'animale rendendolo nervoso, certamente producendo uno stato di malessere temporaneo o continuativo. E' doveroso evidenziare che il termine "stress" nel linguaggio comune ha sempre una connotazione negativa ma non è completamente esatto.



In verità, esistono due tipi di stress: quello buono e quello cattivo. Il primo è quello che ci tiene in vita, quello che permette reazioni istintive, di risposta immediata, a sollecitazioni potenzialmente pericolose per la nostra incolumità e sicurezza. In tale condizione si produce la famosa adrenalina per rispondere e reagire immediatamente ad una situazione che richiede immediatezza.

Il secondo è quello sopra descritto ed è frutto di un eccesso di sollecitazioni, è quella forma di stress che porta inizialmente al malessere e può arrivare fino alla somatizzazione di alcune patologie.

Parametri e Intelligenza Artificiale

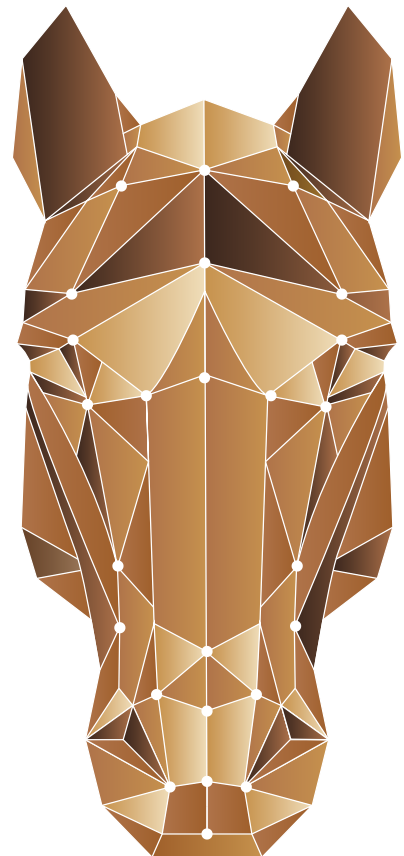
Le cause che possono determinare questa risposta fisiologica sono molteplici; certamente si tratta di eventi e stimolazioni che non sono affini alla natura ed allo stile di vita ottimale di un essere vivente che necessita di particolari attenzioni e conoscenze sul fronte etologico.

Il trasporto, il trasferimento in un altro maneggio, l'adattamento ad un differente sistema di stabulazione (es. un cavallo abituato in paddock e capannina trasferito in box), ritmi di allenamento o di lavoro eccessivi o eccessivamente ridotti, la deprivazione relazionale con i pari, la routine spinta all'eccesso, una gestione inadeguata o, peggio, il maltrattamento. Sono tanti i fattori che possono influire sul manifestarsi di una condizione di stress del cavallo ed altrettante possono essere le risposte adottate dal cavallo a queste nuove condizioni. Il sopraggiungere dello stress comporta necessariamente variazioni comportamentali come ad esempio, aggressività, eccessiva reattività, depressione e l'esternazione dei famosi tic o stereotipie.



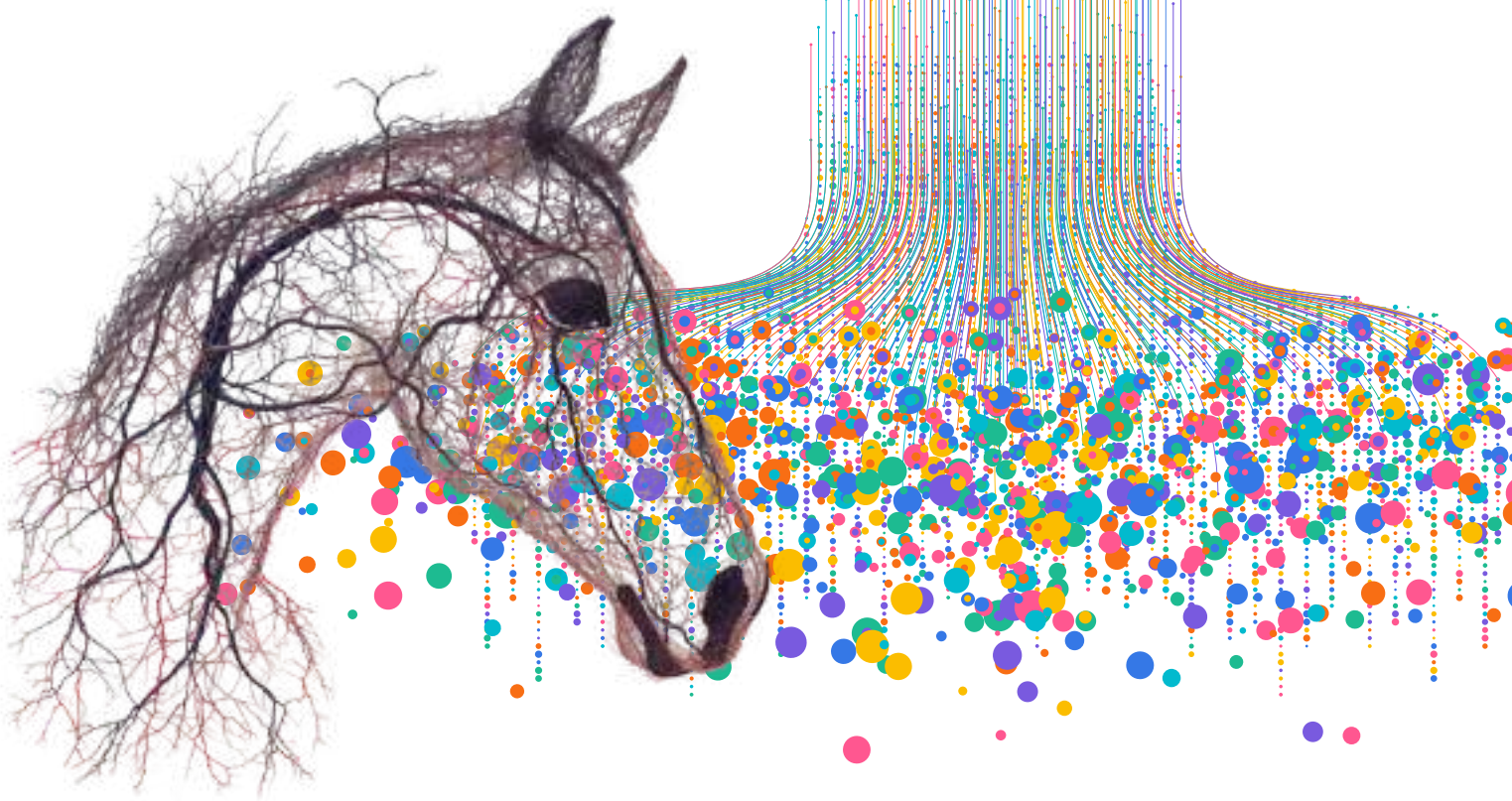
Modelli di Intelligenza Artificiale

Attualmente, le tecniche di Intelligenza Artificiale (AI), e in particolare il machine learning e il deep learning, sono diventate una parte essenziale di molti strumenti generalmente utilizzati nella nostra vita per risolvere diversi problemi (Ma and Sun, 2020). Le applicazioni principali sono il riconoscimento di pattern specifici come oggetti (Pinto, Rocha and Moreira, 2012), volti (Sharma, Bhatt, and Sharma, 2020), la classificazione di immagini (Loussaief and Abdelkrim, 2020) e il riconoscimento di stati fisiologici.



L'AI basata su Deep Learning prevede un apprendimento automatico basato su algoritmi e tecniche per la modellazione di astrazioni di alto livello negli insiemi di dati (Kahou et al, 2013). I livelli di apprendimento prendono in input i risultati dei livelli precedenti, che vengono trasformati in intuizioni, per addestrare e validare il modello di classificazione. La rete neurale convoluzionale (CNN), la quale gode di grande popolarità tra le reti neurali, ha l'effettiva capacità di estrarre automaticamente caratteristiche discriminanti che le permettono un'alta accuratezza nella capacità di riconoscere oggetti diversi.

Lo sviluppo delle CNN è iniziato con la ricerca di LeCun nel riconoscimento della scrittura nel 1989 ed è progredito con le competizioni organizzate negli anni successivi. Concorsi come ILSVRC-2012, ICML 2013 ed EmotiW 2013 (Kahou et al, 2013) hanno mostrato come i limiti della tecnica CNN possano essere ulteriormente ampliati.



Le architetture delle reti neurali convoluzionali profonde (DCNN), progettate per risolvere diversi problemi sofisticati, contengono parametri più profondi e addestrabili rispetto alle CNN, ma richiedono una maggiore potenza di calcolo.

Le architetture CNN e DCNN, come AlexNet (Krizhevsky, Sutskever, and Hinton, 2017) DenseNet (Huang, Liu, van der Maaten, and Weinberger, 2022), VGG16 (Simonyan and Zisserman 2015) e ResNet (Long, Shelhamer, and Darrell), hanno un numero elevato di parametri che non le rendono idonee all'addestramento con insiemi di dati di piccole dimensioni, causando un sotto-adattamento del modello durante la generalizzazione e riducendo le prestazioni.

Remothea, per la costruzione del proprio modello integra il dipartimento ricerca e sviluppo con Squiddle, la piattaforma di intelligenza emozionale. Pertanto, puntiamo a creare un modello di proprietà che integra informazioni di natura diversa al fine di garantire che i sistemi di riconoscimento abbiano un'elevata accuratezza e robustezza contro le manifestazioni fisiche similari ma non identificative.

PERCHÈ INVESTIRE IN REMOTHEA

Numeri da far girare la testa

In questo documento abbiamo mostrato l'unica soluzione reale ad un importante problema che coinvolge l'intera comunità equina mondiale. Ora analizziamo la potenziale redditività di un investimento a capitale protetto. Nel mondo ci sono circa 60 milioni di cavalli per un valore economico prossimo ai 6,5 miliardi di dollari. Ogni anno il 10% dei cavalli subisce una colica e il 50% non supera i 6 mesi dopo l'attacco a causa di ritardi sull'intervento veterinario. Questo è il mercato dove **Remothea** si posiziona come leader assoluto senza competitor evidenti, un mercato da 3 milioni di utenze annue.

Starter

€ 55

min 3 mesi

- ✓ Monitoraggio h24
- ✓ Allarme su app Remothea
- ✓ Allarme con, email e SMS

Total control

€ 135

min 3 mesi

- ✓ Monitoraggio h24
- ✓ Allarme su app, email e SMS
- ✓ Allarme con chiamata (3 numeri)
- ✓ Attivazione centrale operativa
- ✓ Monitoraggio reale 6 ore
- ✓ Intervento veterinario

Starter

€ 95

min 3 mesi

- ✓ Monitoraggio h24
- ✓ Allarme su app Remothea
- ✓ Allarme con, email e SMS
- ✓ Attivazione centrale operativa



Remothea

HORSE DIVISION

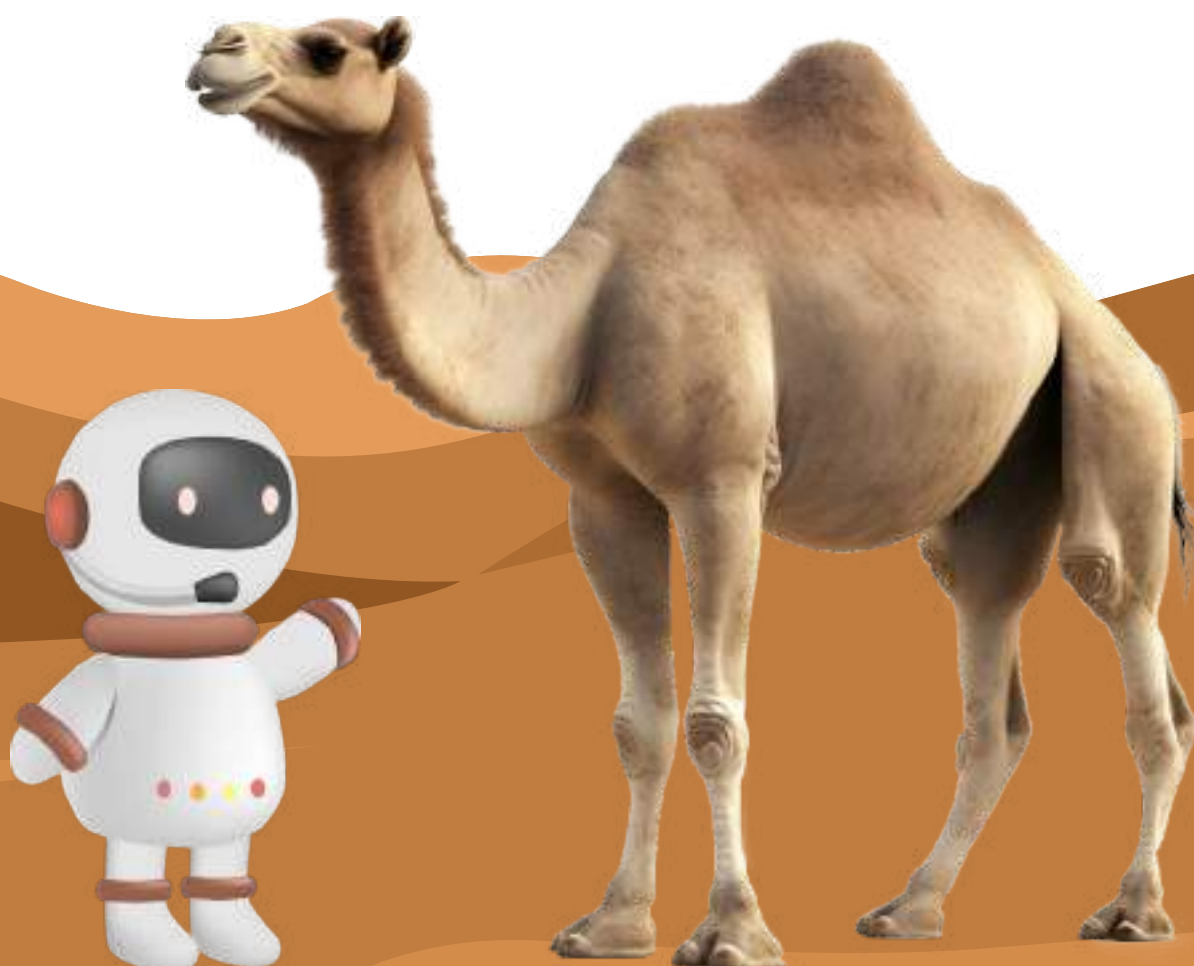
Remothea installerà le proprie centrali operative entro giugno 2024 in Italia, Spagna, Portogallo, Francia. Entro la fine del 2024 saremo operativi anche in Stati Uniti d'America, Messico, Brasile e Argentina.

I soli Stati Uniti vantano quasi 20 milioni di esemplari grazie anche alle ampie superfici disponibili.

Nel 2025 abbiamo pianificati l'ingresso nel medio Oriente dove numerosi veterinari Italiani prestano i loro servizi con professionalità.

IL FUTURO DI REMOTHEA ?

L'evoluzione più scontata è il monitoraggio di animali strutturalmente molto simili ai cavalli ovvero i cammelli e i dromedari. Ovviamente la ricerca di Remothea continua in direzione degli animali da compagnia e su questo tema stiamo avviando delle fondamentali collaborazioni con numerosi professionisti internazionali per realizzare un dispositivo impiantabile in grado di avvisare il proprietario e le nostre centrali operative in caso di malessere. Stiamo approfondendo con estremo interesse e dedizione i criteri di attivazione del sistema nocicettivo, che rappresenta un dispositivo di allarme precoce in grado di annunciare la presenza di uno stimolo potenzialmente dannoso.



Applicazione mobile

Semplice, intuitiva, personalizzabile con accesso diretto ai dati medico sanitari del cavallo e alle telecamere di monitoraggio. Una chat permette di entrare immediatamente in contatto con la centrale operativa e un track monitora in tempo reale l'arrivo del veterinario in caso di bisogno. L'app sarà disponibile su Android, Ios e nella versione web app che garantisce un utilizzo immediato senza download. Potrai installarla sul tuo cellulare con un semplice click e non dovrai più preoccuparti di nessun aggiornamento.



settembre 2023

Nasce Remothea horse division e viene avviato il training dell'intelligenza artificiale

1

ottobre 2023

Il team si allarga il dott. Paolo Baragli entra nel progetto come consulente del settore ricerca

2

settembre 2023

Lanciamo la versione 2.0 dell'app mobile e allestiamo 3 sedi operative in Italia, Spagna e Portogallo.

3

febbraio 2024

Lanciamo 1.400.000 Quote al prezzo di € 11,50 ed iniziamo la vendita in 3 fasi distinti con bonus immediati

4

aprile 2024

Lanciamo la prima versione della piattaforma Remothea riservata solo a 500 utenti ubicati in Italia e Spagna

5

dicembre 2024

Terminiamo la prima fase dell'espansione con le sedi operative negli Stati Uniti, in Brasile e in Argentina.

6

TEAM



Flavio Trifoni

Founder



Antonio Lanatà

Cofounder



Paolo Baragli

Cofounder



Denisa Voicu

UX/UI design



Doriana Beranzoli

Project manager



Alessandro Karbon

Pet Reiki



Jean Lo Iacono

Front end developer



Alessia Peri

Direttore commerciale



Andrea Figueroa

Community manager



Luca Mencacci

IT Manager



Luis Raul Galicia

Full stack developer

ADVISOR



Unika

Wallet advisor



Antereum

Financial advisor



Axentra

Blockchain e Web3



Krathemis

Lawyer

Remothea e la finanza digitale

Remothea si presenta ai potenziali investitori con uno strumento finanziario solido, sicuro e, al contempo, innovativo: la finanza digitale. Gli investitori possono supportare Remothea acquistando delle Quote partecipative regolamentate da un contratto di associazione in partecipazione che garantiscono al possessore il 16% mensile del fatturato prodotto da Remothea. A differenza di un investimento classico, nel caso delle Quote, il capitale impiegato è sempre garantito e spendibile come credito reale e, in nessun caso, l'investitore dovrà partecipare a eventuali perdite o ricapitalizzazioni d'impresa. Le Quote si differenziano anche dai conosciuti crowdfunding poichè sono emesse da un'azienda reale che lancia il proprio progetto indipendentemente dalle somme raccolte, con date certe e capitale garantito.

Le Quote di Remothea Horse division si chiamano REM e sono generate grazie alla collaborazione con l'ecosistema di blockchain di Antereum.

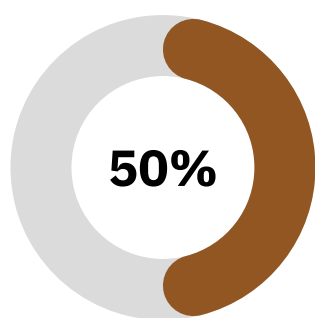
I possessori delle REM **riceveranno tutti i mesi**, proporzionalmente alla quantità di Quote possedute, il **16% mensile del fatturato generato**. Il fatturato è pubblico e viene mostrato giornalmente sul sito web di Remothea alla voce "Quote REM". In caso di necessità è previsto un fondo rimborso per convertire le REM in denaro reale a partire dal 12° mese successivo al lancio della piattaforma.



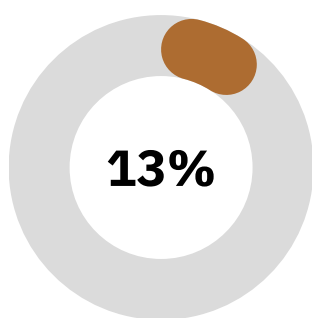
OPPORTUNITA' DI BUSINESS

4.1. Le Quote della piattaforma

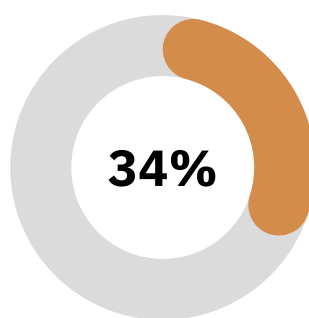
Remothea emette 1.400.000 Quote regolamentate, in sigla le REM, che verranno poste in vendita al prezzo iniziale di 11,50 euro cadauna. La ripartizione delle quote vendute sarà la seguente:



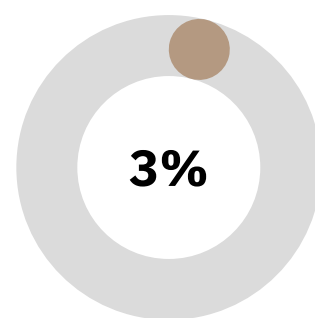
disponibili



riserve

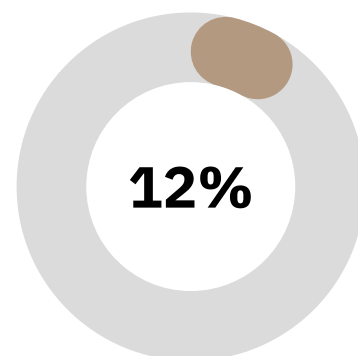
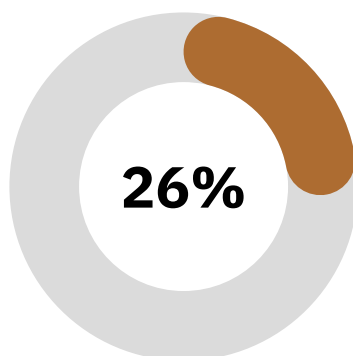
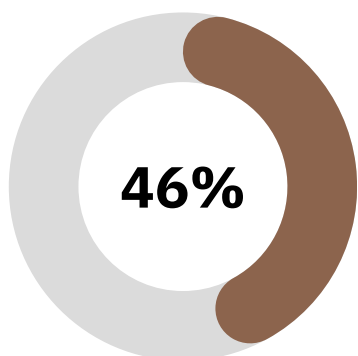


Ricerca e sviluppo



Founder e Team

Effettueremo la vendita in 3 fasi, private sale, round 1 e round 2 nelle quali sarà possibile acquistare i REM. Ogni fase ha un bonus differente che premia gli investitori più veloci.



FASI DI VENDITA REM

PRIVATE

START	20/02/2024
END	14/03/2024
BONUS	46% in REM
BONUS REFERRAL	5%
ACQUISTO MIN	1.150 €

ROUND 1

START	15/03/2024
END	30/05/2024
BONUS	26% in REM
BONUS REFERRAL	5%
ACQUISTO MIN	11,50 €

ROUND 2

START	01/06/2024
END	11/06/2024
BONUS	12% in REM
BONUS REFERRAL	5%
ACQUISTO MIN	11,50 €

AFTER SALE

FATTURAZIONE CONDIVISA	SI
START	giugno 2024
% FATTURATO CONDIVISO	16%
PERIODO	MENSILE

QUOTAZIONE EXCHANGE

20/06/2024 o 15 giorni dopo
l'esaurimento delle Quote

Proiezioni

Abbiamo elaborato un prospetto di redditività ottenibile dal possesso ed il mantenimento delle REM acquistate in fase di prevendita. I volumi utilizzati per questa simulazione prudenziale sono da considerarsi ottenibili in un lasso temporale compreso entro i 6 ed i 18 mesi successivi al lancio di Remothea.

SIMULAZIONE REDDITIVITA' MENSILE

esempio su 1.400.000 Quote commercializzate per un valore di 16.100.000 €.

Fatturazione mensile su 50.000 utenti

€.3.600.000 ca.

Fatturato condiviso 16%

€. 570.000 ca.

Assegnazione per quota

€. 0,40714 mensile

Costo iniziale per Quota

11,50 €

Redditività *

mensile 3,57% ca.



* I dati indicativi sono da considerarsi unicamente a scopo esplicativo e sono calcolati su una base prudenziale ottenuta da una proiezione a 6-18 mesi.



Aspetti legali

Il tema legale è un aspetto davvero importante. Una offerta di Quote digitali, in sigla IQO (Initial Quotas Offer), permette l'apporto di denaro da parte di investitori esterni senza che questi ultimi vengano coinvolti nella gestione dell'azienda sostenuta. Tutto questo avviene grazie ad un contratto di associazione in partecipazione che regola ogni acquisto, ogni REM posseduta ha un singolo contratto indipendente che viene ceduto insieme alla Quota quando si decide di venderla. Il capitale è sempre protetto e trasformabile in credito spendibile, inoltre esiste un fondo rimborso utilizzabile a partire dai 12 mesi successivi alla fine dell'offerta iniziale. Remothea aderisce ai processi di identificazione digitale antiriciclaggio AML.

Come investire

1

Entra nella pagina web <https://www.quota.digital> e scegli il progetto Remothea.

2

Decidi che importo investire ed effettua il pagamento sicuro con la modalità che preferisci.

3

Attendi la mail di conferma con il link per accedere al tuo account dove troverai le tue Quote e i bonus ottenuti.

Exchange

Remothea ha già sottoscritto un contratto per quotare i REM presso l'Exchange Unika. La presentazione sul mercato avverrà il 20 giugno 2024 o 15 giorni dopo l'esaurimento delle Quote poste in vendita. La prima offerta dovrà essere pari o superiore ad euro 13,57, ovvero il 18% in più circa del prezzo di acquisto iniziale.

La gestione delle Quote avverrà attraverso il wallet gratuito offerto dall'Exchange Unika raggiungibile alla pagina web :

<https://www.unika.app>



The image displays the Unika app interface on both a desktop monitor and a smartphone. The desktop screen shows a dashboard with various charts and data tables. The smartphone screen shows a detailed view of the 'PERPETUAL SWAP' section, including wallet information and a table of transactions.

Type	Size	Average €	Last €
BT	85.833.0000	0.0250	0.0300
RM	500.0000	1.5000	1.4000
TT	720.0000	0.7000	0.6000
BB	1.000.0000	1.7500	1.2000
BB	0.0000	42.5000	42.6000

unika

LETTERA DEL FONDATORE

Sono “proprietario” di 4 San Bernardi, Tristan, Lucy, Tiago e Camilla. Ero a Milano quando ricevo da Denisa un video di Camilla con un enorme gonfiore sul lato sinistro. Sento un gelo che in un secondo mi entra nelle ossa e provo, a mezzanotte, a contattare Chiara Martellucci, la mia veterinaria magica che mi dice: avete 1 ora, non di più, è in torsione avanzata. Esco dall’hotel con vestiti e valigie in mano correndo come un pazzo per tornare a Roma il prima possibile, inizio a chiamare ambulanze veterinarie ma non c’era tempo. A casa c’era Denisa, senza macchina, che in preda alla totale disperazione tira fuori una forza smisurata, corre per strada, entra in un ristorante e chiede aiuto. Un angelo di nome Davide si fa avanti e, insieme al nostro vicino di casa Alessandro, caricano Camilla, 70 kg di San Bernardo in auto. Operata d’urgenza in una clinica che prima di pensare alla vita da salvare ti chiede acconti da inviare, squallido davvero ma tutto finisce bene, Camilla è salva.

Tutto questo squote così tanto la mia vita da iniziare ad investire tempo e denaro su tutto ciò che si può fare per poter sapere in tempo quello che sta succedendo alle vite che amiamo, nessuno mi toglie dalla testa che sarebbe bastata 1 ora in più, 1 sola e misera ora. Mentre sviluppiamo un sistema di monitoraggio remoto ci troviamo di fronte alla difficoltà nel controllare un cane in costante movimento a casa o in giardino e ci accorgiamo che, nel frattempo, possiamo fare qualcosa di concreto per il mondo equino. Un cavallo è in un box, si può fare, lo proviamo e ci riusciamo. Funziona. Personalmente non ho cavalli, anche se i miei San Bernardi molto spesso credono di esserlo, ma so perfettamente che tutti vogliamo la stessa cosa, non doverci domandare “ se solo fossi stato lì...”



Remothea

HORSE DIVISION

INVESTI ORA